

# テザックの電柵部材

設置/管理/撤収/運搬にかかる労力を

## 大幅に削減!!

- 楽1** テザッククリップは、ワンタッチ つまむだけ  
※既存のねじ式ガイシと比較し、**設置時間約 1/5 (8削減)**
- 楽2** テザックポールは、細いからこそ、地面への抜き差しが手でも楽!  
※市販の太い支柱と比較し、**設置時間を大幅に削減 (半分以下)**
- 楽3** 下草は漏電の原因  
**テザッククリップをつまむだけで瞬間上下移動**
- 楽4** テザッククリップ、テザックポールは、小さくて細くて、軽量  
**持ち運びが楽 収納場所もとりません**
- 楽5** 柵線は地面からの高さが重要!! テザックポールは、5cm間隔の節付き  
※イノシシの場合 **20cm 40cmが基本**



テザックコードは耐光性能に優れています

### 色へのこだわり

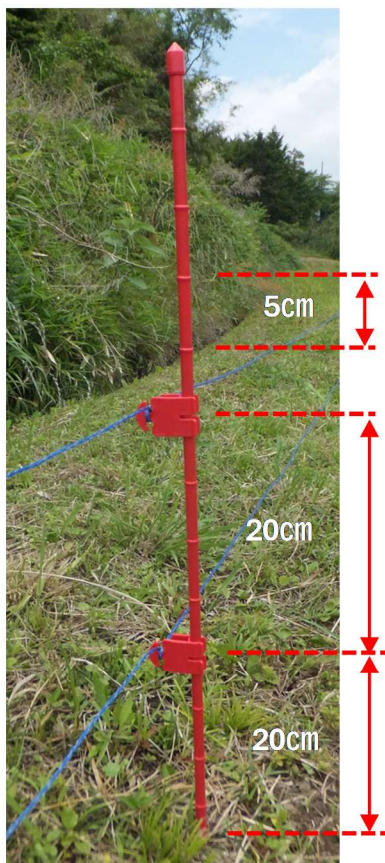
イノシシは、赤色の識別は困難です。赤色のテザックポールはイノシシから見えにくく、押されにくく、倒されにくい。

イノシシは、青木を識別します。青色のテザックコードに興味を引きつけ、探索行動を利用して電気ショックで撃退。

赤色、青色は、ヒトにとって目立つ色。万が一の接触を予防します。

※平たんな場所で設置する場合のテザックポールの設置間隔の目安は、約3mです。但し、くぼみ、水路付近、または傾斜地などは、テザックポール、テザッククリップを増設する必要がありますので、その分の設置距離が短くなります。

※テザックは、農林水産省委託プロジェクト「野生鳥獣被害拡大への対応技術の開発委託事業」に参画し、**島根県美郷町**と**農研機構**との共同研究活動の中で、**江口祐輔氏**の研究成果を取り入れて開発した製品です。



美郷パレーで日本の鳥獣害対策をリードする



島根県美郷町

TESAC 株式会社テザック

URL <http://www.tesac.co.jp/>

■ 本社

大阪市天王寺区東高津町1-9 サムティ上本町ビル10階  
TEL 06-6765-2018 FAX 06-6765-2019

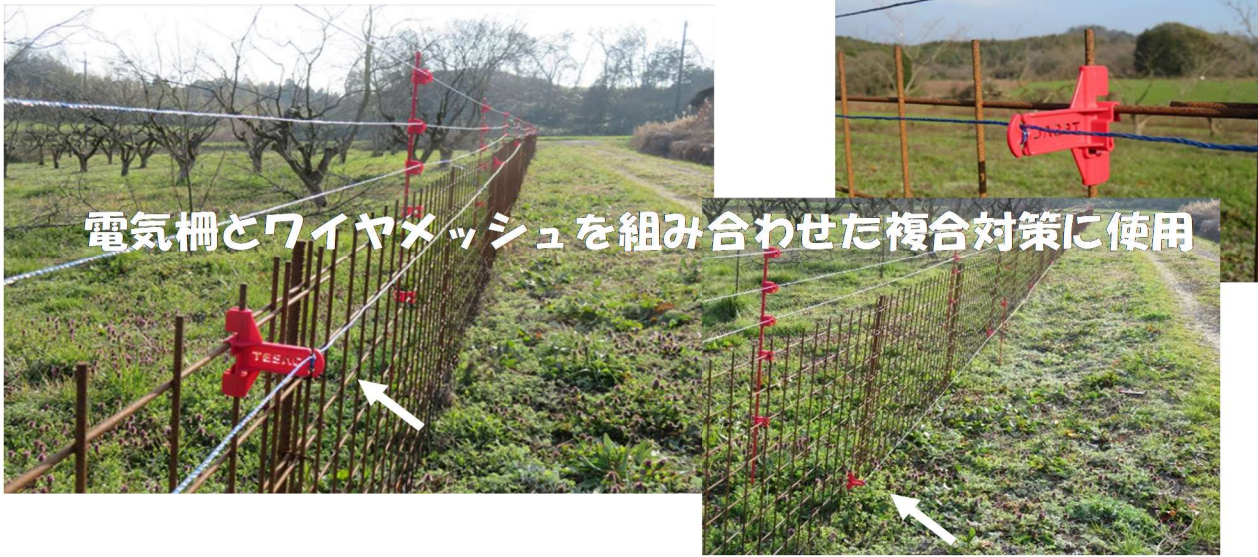
■ 東京支店

東京都墨田区両国1丁目12番8号 両国ミハマビル8階  
TEL 03-6284-0863 FAX 03-6284-0865

※ご質問等は、テザックホームページからも、お問合せ頂けます。



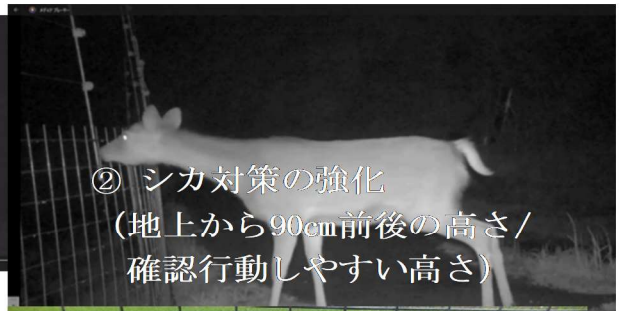
テザックコード（C）コネクター（意匠登録申請中）  
ワイヤメッシュに構線を取り付ける接続部材



電気柵とワイヤメッシュを組み合わせた複合対策に使用



① 登る習性の動物対策  
（サル アライグマなど）



② シカ対策の強化  
（地上から90cm前後の高さ/  
確認行動しやすい高さ）



③ 地形上、WM柵の地際に隙間が発生  
する場所の対策（イノシシ シカ）



④ 金属製パイプによる地際補強  
対策の強化（主にイノシシ）

テザックポール（P）コネクター（意匠登録 1735178号）  
テザックポールとワイヤメッシュの接続部材



テザックコネクターシリーズ製品は、  
ワイヤメッシュ線径5mm・3.2mm専用  
※（注）スクリーンメッシュへの使用は想定して  
おりません。  
※テザックコネクターシリーズ製品の設置間隔の  
目安は約2mです。